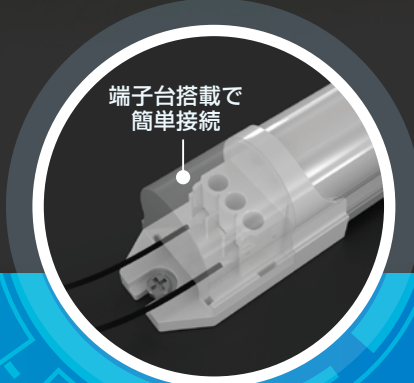
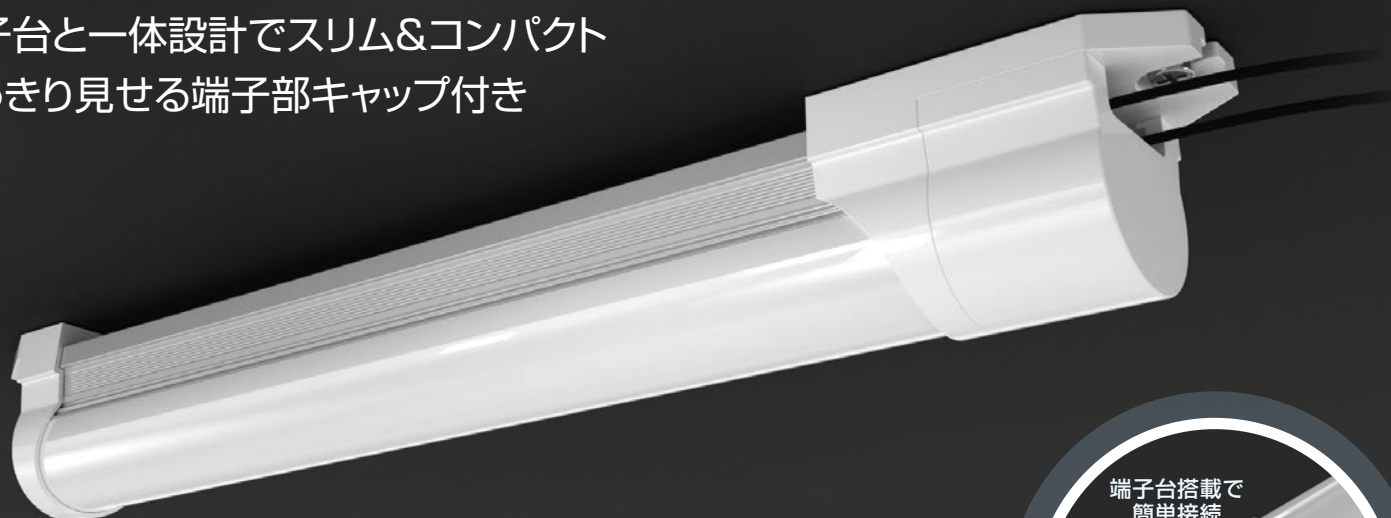


LED照明ユニット RoHS指令対応品

MLS-100GM-TB

端子台と一体設計でスリム&コンパクト
すっきり見せる端子部キャップ付き



※ 意匠登録済 登録番号1652079

V-0グレード
成形樹脂

主要部品材料は
UL94 V-0材使用

ACフリー
+ DC100V

AC100V ~ 240V仕様
50/60Hz
DC100Vにも対応!

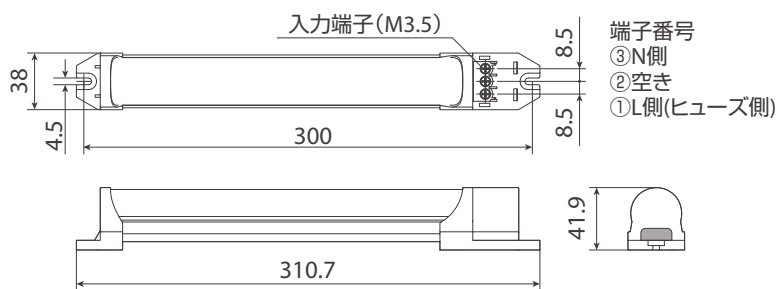
端子台付き
タイプ

3極端子台接続
端子ネジ脱落防止
機能付き
端子ネジはウイスカ
対策品

安心設計

準拠規格・標準
NECA4102:工業用LED球
NECA C 8151:工業用表示灯
IEC61000-4-5:サージイミュニティ
CISPR15

外形概略寸法図



※ MLS-100GM-TBは盤用/装置用照明に向けた専用設計です

形式	MLS-100GM-TB
定格電圧	AC100-240V ±10% 50/60 Hz DC100V ±10%
消費電力	5 W typ. (at AC100 V)
耐電圧	2000 VACrms 1分間
絶縁抵抗	100 MΩ 以上(DC500 Vメガ)
使用周囲温度	-20°C ~ 50°C (但し、結露なきこと)
保護構造	IP20
発光色	白
色温度	6500 K ±300 K
光束	550 lm(±10%)
参考照度(1m)	150 lx
LED寿命	40000 時間
質量	約155 g

京都本社・工場 〒601-8354 京都府京都市南区吉祥院仁木ノ森町50
TEL:075-681-8561 FAX:075-661-0455

京都営業所 〒601-8354 京都府京都市南区吉祥院仁木ノ森町50
TEL:075-681-8563 FAX:075-661-0455

東京営業所 〒140-0013 東京都品川区南大井3-17-9 2F
TEL:03-5764-5550 FAX:03-5764-5551

名古屋営業所 〒465-0025 愛知県名古屋市中東区上社2-205-1
TEL:052-775-1115 FAX:052-775-1119

九州営業所 〒802-0075 福岡県北九州市小倉北区昭和町20-7
TEL:093-923-3800 FAX:093-923-3801

本資料の掲載内容は、改良のため予告なく変更する場合がありますので、予めご了承願います。



本社 TEL: 055-929-2122 FAX: 055-929-6220
 静岡支店 TEL: 054-286-1203 FAX: 054-286-8368
 富士営業所 TEL: 0545-71-7930 FAX: 0545-71-9192
 厚木営業所 TEL: 0463-72-7552 FAX: 0463-72-7505