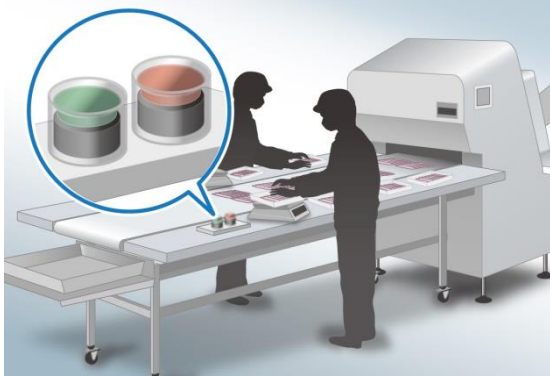


異物混入を本質的に防ぐ操作ユニット

Before

カバーが必須な製造ライン



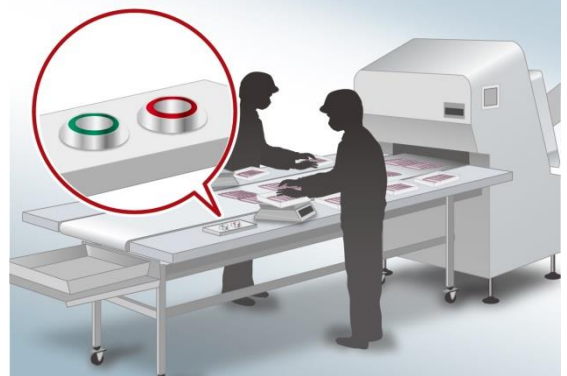
某オペレーター様のお悩み

- スwitchの防水・防塵性を高めるにはゴムカバー等の装着が必須…だけど異物混入のリスクが少し気になるな。
- 操作部に粉末等が溜まるのも困り、パネル内部に入り込むとスitch故障の恐れもあるからなあ。



After

スitch単体のみでOK!



メタルスitchで解決!

- 保護構造: IP68/IP69K (パネル取付時) 高圧洗浄にも対応。異物がスitch内部に混入せず衛生的。
- ステンレス (SUS316L) 材質採用。スitch破損の可能性を極限まで低減できます。



改善テーマ

お手軽に製造ラインの異物混入リスクを低減したい

「メタルスitch/PBAシリーズ」を、おすすめします。

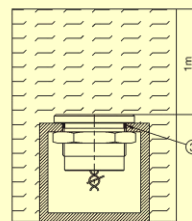
ポイント



- ① ステンレス (SUS316L) 材質採用。外部衝撃による破損リスクを極限まで低減できます。
- ② 保護構造: IP68/IP69K (パネル取付時) **表面に可動部が存在せず、高圧洗浄にも耐えられます。肉片等の異物がスitch内部に混入せず、衛生的。**
- ③ 裏面をモールドしているため、仮にパネル内部に異物が混入してもスitch本体には異物が入らず **故障リスクを極限まで低減できます。**

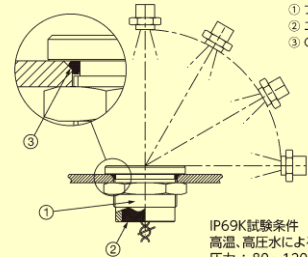
保護構造

IP68



IP68試験条件
継続的に水没しても内部に浸水することがない。(1m, 24時間)

IP69K



- ① プッシング
- ② エポキシ樹脂封止端子
- ③ Oリング

IP69K試験条件
高温、高圧水による洗浄に対応
圧力: 80~120バール
距離: 15cm
温度: 80°C±5°C
流量: 14~16リットル/分
時間: 各方位30秒間

IDEC株式会社

〒532-0004 大阪市淀川区西宮原2-6-64

www.idec.com/japan

東京 (03)5782-7680 名古屋 (052)732-2712 大阪 (06)6398-3070
広島 (082)242-7110 福岡 (092)474-6331